



PORTFOLIO

MICHAELA SÝKOROVÁ

ING. MICHAELA SÝKOROVÁ, DiS.

*1.12.1984

PRACOVNÍ ZKUŠENOSTI

- 2008 – 2013 Městská část Praha 12, Písková 830/26 143 00 Praha 12
Samostatný odborný referent v oblasti správy a údržby veřejné zeleně
- 2013 – 2015 OK GARDEN s.r.o., Sládkovičova 1233/21, 142 00 Praha 4.
Administrativní pracovník: vedení ekonomiky staveb, zpracování cenových nabídek, projektová dokumentace
- 2015 - trvá OSVČ
Spolupráce:
- 2015 – trvá JASAN - Zahradnické služby, Markétská 1/28, 160 00 Praha 6
Ing. Zdeněk Hradilák, tel. 602 229 908
- realizace sadových úprav, péče o zeleň
 - zpracovávání rozpočtů krajinářských úprav
 - zpracovávání návrhů soukromých zahrad
- Šticha a syn, s.r.o., Choceradská 3044/ 16, 140 00 - Praha 4
Miroslav Šticha tel.777 844 726
- zpracovávání rozpočtů krajinářských úprav
 - zpracovávání návrhů soukromých zahrad
- VII/2017- XI/2017 Ateliér Terra florida
- pomoc při zpracování projektů
- 2018 - II/ 2019 Atelier Flera Kotevní 1277/2, Praha 5 150 00
- zpracovávání všech stupňů projektové dokumentace

STUDIUM

- 2015 - 2017 Česká zemědělská univerzita v Praze, FAPPZ Fytotechnika
kombinované studium - magisterský stupeň
- 2009 – 2014 Česká zemědělská univerzita v Praze, FAPPZ Zahradnictví
kombinované studium - bakalářský stupeň
- 2005 –2008 Vyšší odborná škola zahradnická, Na Polabí 411, Mělník
Zahradní a krajinná tvorba - prezenční studium
- 2004 – 2005 Jazyková škola hlavního města Prahy, Praha 1, Školská 15
Angličtina, Němčina - prezenční studium
- 2000 – 2004 Střední odborná škola, Střední odborné učiliště, Učňovská 100/1 Praha 9
Zahradnictví

POČÍTAČOVÉ DOVEDNOSTI

Adobe Photoshop a InDesign
AutoCAD
MS Office
SketchUp

VÝBĚR Z ABSOLVOVANÝCH SEMINÁŘŮ

- Bezpečné provozování dětských hřišť, tělocvičen a sportovních zařízení (Sportservis Houžvičková)2009 a 2010
 - Strom vs. stavba (SZKT) 2010
 - Strom pro život a život pro strom X. - Města bez stromů (SZKT) 2011
 - Dny zahradní a krajinářské tvorby XII. Zahradní a krajinářská tvorba v souladu s přírodou (SZKT) 2012
 - Rozpočtování v krajinářských úpravách (SZKT) 2015
 - Trvalky do stínu a polostínu (VŮKOZ) 2018
-

PROJEKTY A REALIZACE

- Bytové domy - Belárie minimax II. (TERRA FLORIDA)
 - Waltrovka rezidence B789 (TERRA FLORIDA)
 - Byty Amadet Jesenice (TERRA FLORIDA)
 - Návrh úprav rodinné zahrady Praha 8 Ďáblice - studie + prováděcí projekt + realizace
 - Návrh úprav hlavního vstupu do kláštera na Bílé hoře - osazovací plán + realizace
 - Návrh dosadeb Müllerova vila - osazovací plán + realizace
 - Návrh trvalkových výsadeb v Břevnovském klášteře - osazovací plán + realizace
 - Návrh úprav dvora hotelu pod Pražským hradem - osazovací plán + realizace
 - Návrh úprav části rodinné zahrady Luka pod Medníkem - osazovací plán + realizace
 - Návrh úpravy atria k bytu Praha 3 - studie + prováděcí projekt + realizace
 - Návrh úprav rodinné zahrady Zberaz - studie + prováděcí projekt
 - Návrh úprav okolo objektu SVJ Silurská Praha - studie + prováděcí projekt
 - Návrh úprav zahrady rodinného domu Praha (vlastnictví FLERA s.r.o.) studie + prováděcí projekt + realizace
 - HARFA 15A DUR (vlastnictví FLERA s.r.o.)
 - Návrh úprav zahrady rodinného domu Maxičky (vlastnictví FLERA s.r.o.) - studie
 - Návrh úprav rodinné zahrady Dock Praha (vlastnictví FLERA s.r.o.) - studie + prováděcí projekt
 - Dům pro seniory Praha 13 (vlastnictví FLERA s.r.o.) - studie + prováděcí projekt + realizace
 - HARFA 15B (vlastnictví FLERA s.r.o.) - DUR
 - Areál VČELA (vlastnictví FLERA s.r.o.) - DUR
 - Návrh zeleně bytového domu Hradec Králové - DUR
 - Návrh sadových úprav atria Luka pod Medníkem - osazovací plán + realizace
 - Návrh úprav parkové plochy kláštera na Bílé hoře - studie + průběžná realizace
 - Návrh úprav vnitrobloku bytového domu Praha Dejvice - studióprováděcí projekt
 - Návrh trvalkového záhonu Perníkářka - návrh
 - Návrh rodinné zahrady Buštěhrad - studie + prováděcí projekt
 - Návrh zahrady v souladu s přírodou - Rosovice u Dobříše - studie + prováděcí projekt
 - Návrh sadových úprav vnitrobloku Národního domu na Smíchově - DUR
 - Návrh sadových úprav Postřižín - studie + prováděcí projekt
 - Návrh zahrady Praha Říčany - studie + prováděcí projekt
 - Návrh rodinné zahrady vily u Ladronky - studie + prováděcí projekt
-



SOUKROMÁ ZAHRADA PRAHA ZÁPAD
Vlastnictví projektu: Atelier Flera s.r.o.,
Autor: F. Leffler, H. Babková, M.Sýkorová, 2018





Z PROBÍHAJÍCÍ REALIZACE 2018



DŮM PRO SENIORY PRAHA 13

Vlastnictví projektu: Atelier Flera s.r.o.,

Autor: F. Leffler, T.Sklenář, M.Sýkorová, 2018

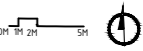
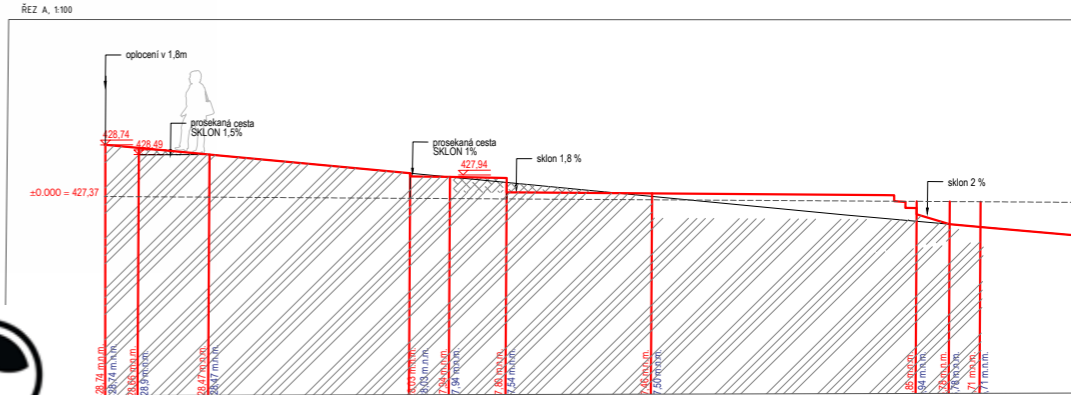
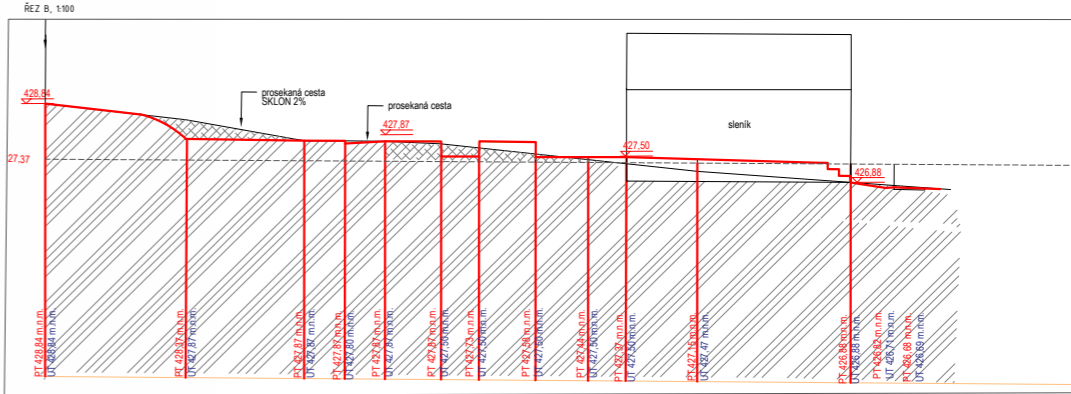






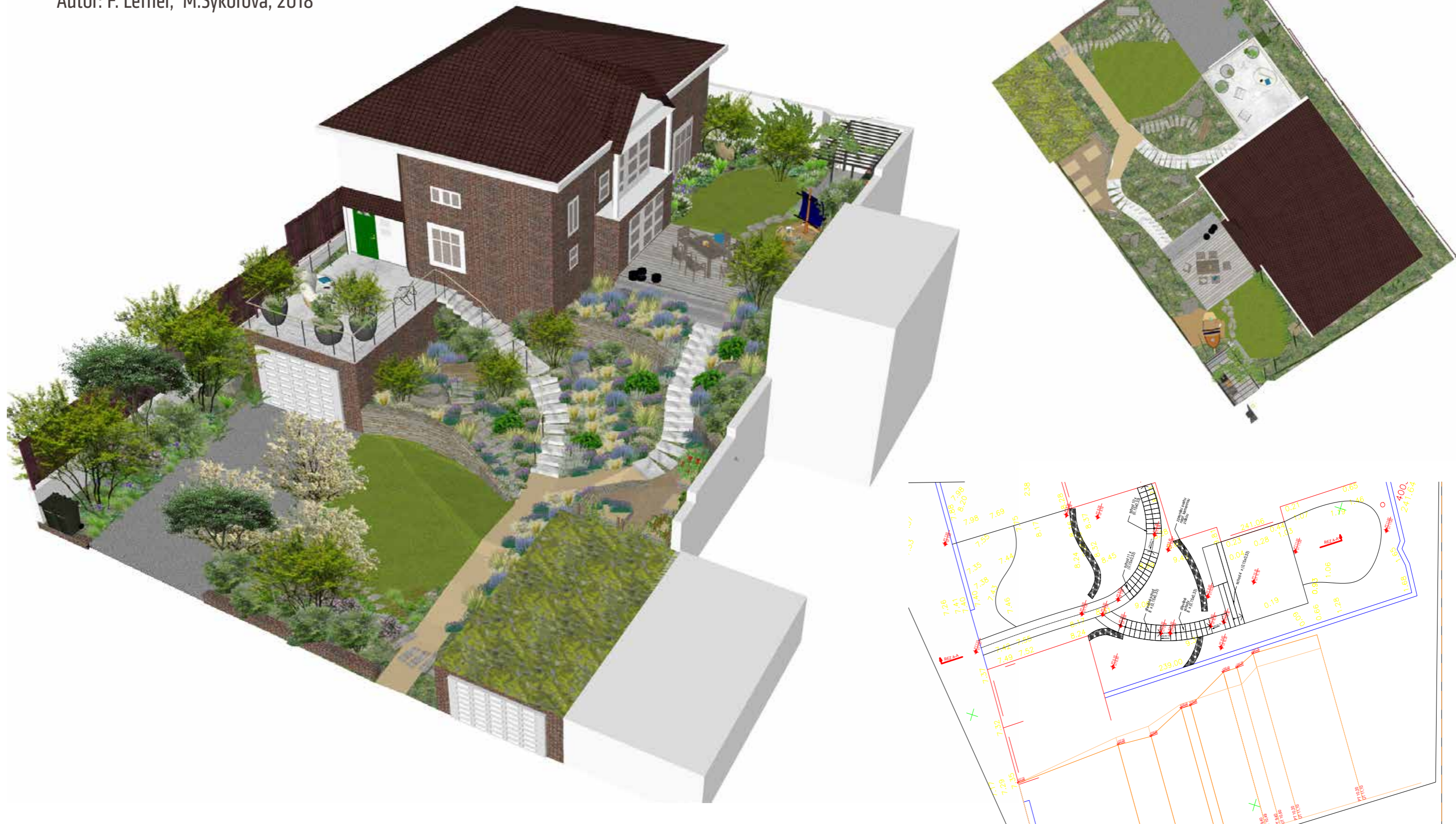
MAXIČKY - SOUKROMÁ ZAHRADA V SOULADU S PŘÍRODOU

Vlastnictví projektu: Atelier Flera s.r.o.,
Autor: F. Leffler, T.Sklenář, M.Sýkorová, 2018





PRAHA - SOUKROMÁ ZAHRADA
Vlastnictví projektu: Atelier Flera s.r.o.,
Autor: F. Leffler, M.Sýkorová, 2018

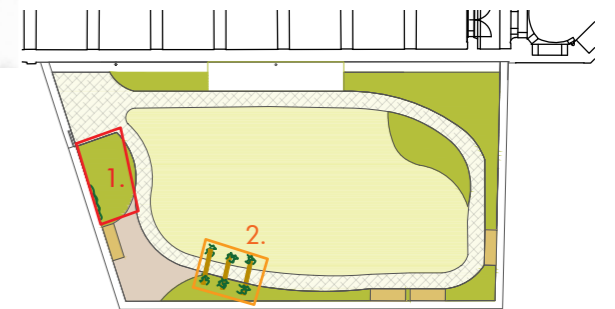
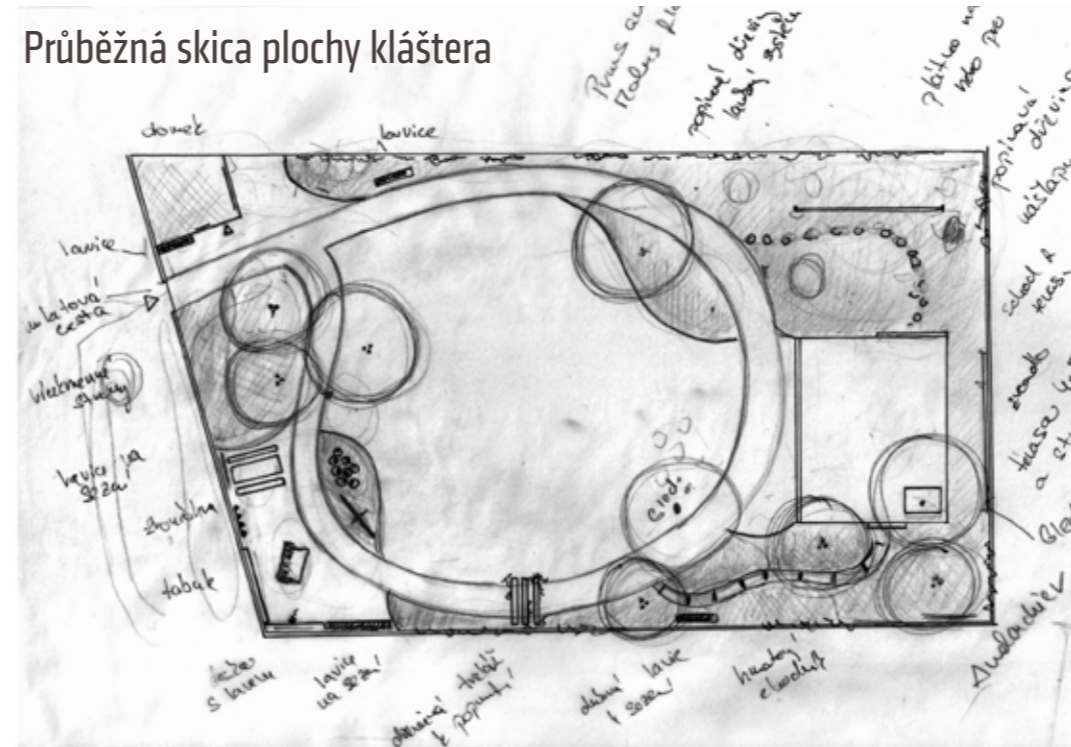


Aktuálně probíhající realizace - prostor pro maminky na mateřské

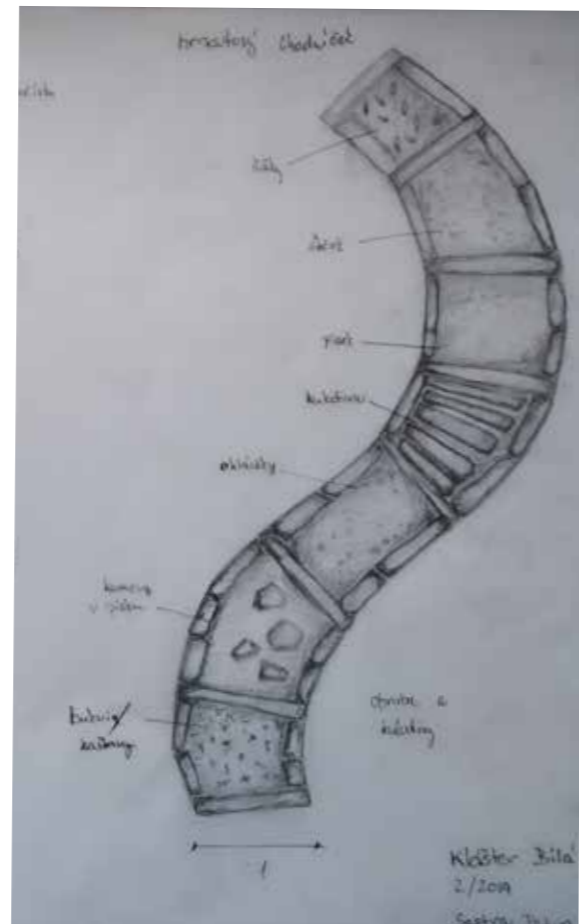
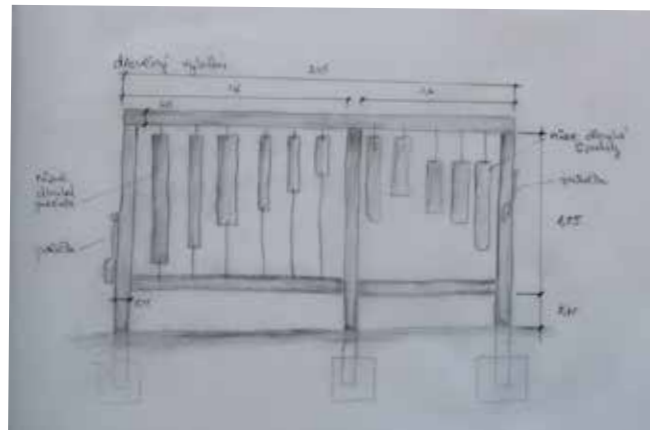
Nákres dětí z umělecké školy - příběhy na zdech kláštera



Průběžná skica plochy kláštera

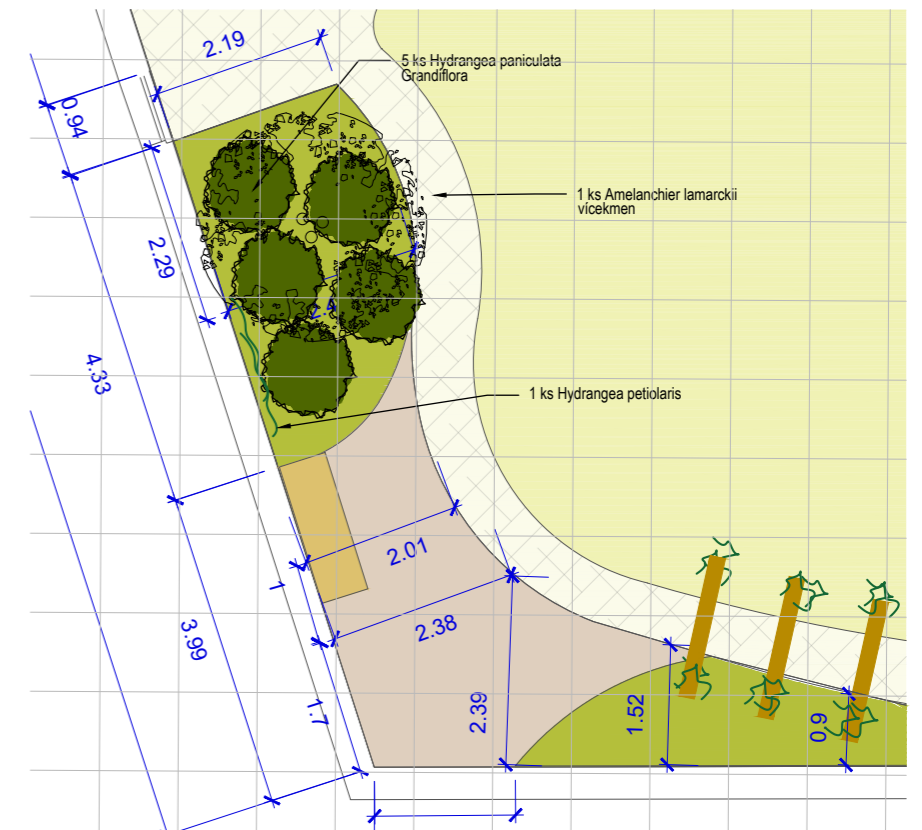


Skica herních prvků - hmatový chodník a xylofon



DETAIL

1. PŮDORYS VÝSADBY, SÍŤ 1 X 1 M









BŘEVNOVSKÝ KLÁŠTER VIZUALIZACE TRVALKOVÝCH VÝSADEB PO STRANÁCH VSTUPU DO KLÁŠTERA

BŘEVNOVSKÝ KLÁŠTER 2017 HAŤOVÝ BYLINKOVÝ ZÁHON



Úprava hlavního vstupu do kláštera

